

温熱解析

■概要

近年、都市部でのヒートアイランド現象やオフィス空調の効率化など屋内外での温熱的な快適性や生産性の向上等が注目され、熱環境への関心が高まっています。

当社では、様々な構造物や熱源の影響を考慮した熱流体数値解析により、都市温熱環境問題をはじめ、屋内熱・空気環境解析などあらゆる熱環境問題の現況把握や対策影響評価を行っています。

予測の流れ

対象地域の把握

- 建物立地状況

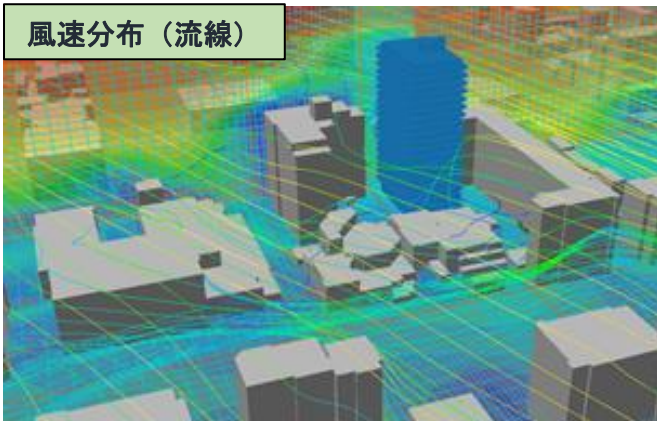
予測条件の設定

- 土地利用状況
- 熱源の状況

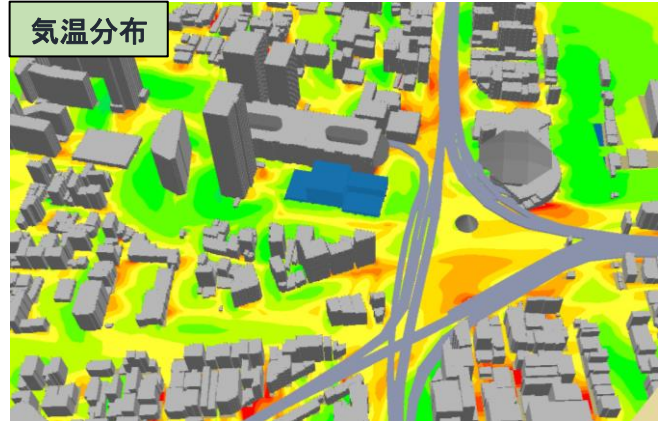
予測・評価

- 対策の検討

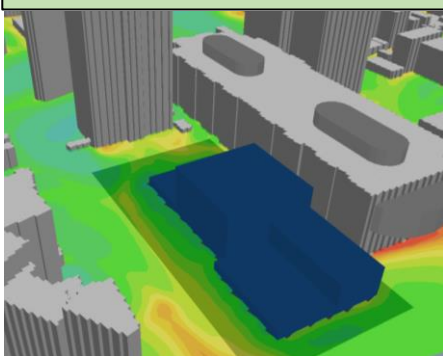
風速分布（流線）



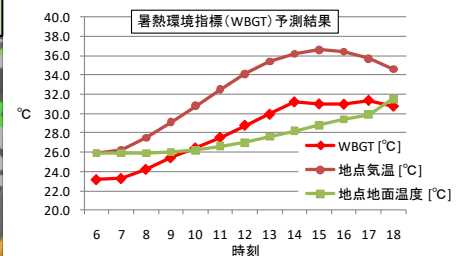
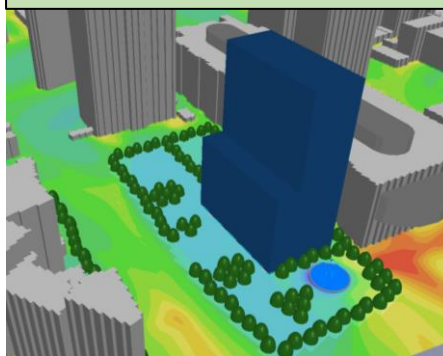
気温分布



計画案1：熱環境対策なし



計画案2：敷地植樹・舗装対策



効果的な設計・対策により敷地内の地面付近の気温や輻射熱が低下し、快適性が向上。